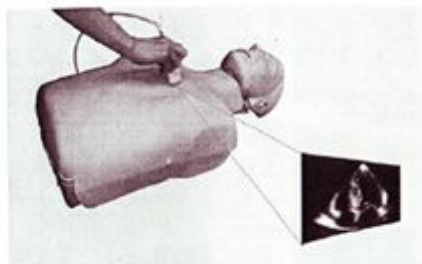


心脏超声检查（经胸壁）TTE



410001 经胸壁心动图培训模拟器 CardioHRS TTE

该模拟器与通过超声心动图装置对患者心脏成像情景相同，是根据胸部模型进行扫描培训的全新的培训模拟器

- | 构成 | 选项构成 |
|--|---|
| <ul style="list-style-type: none">◆主体、显示部分◆胸部模型◆模拟探头◆临床正常数据◆培训程序 | <ul style="list-style-type: none">◆临床数据 |

由于本产品正在改进，规格如有变更，恕不另行通知。

主要特长

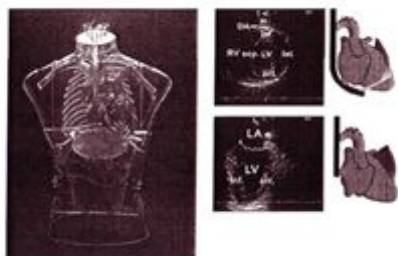
- ◆扫描技术的提高
- ◆模型的位置可改变
- ◆可选择扫描窗口
- ◆前所未有的真实感知探头的应压力，再现图像播放感觉
- ◆世界一流，播放视频4维数据显示
- ◆新设计的传感器重现现场感采用触摸传感器、压力传感器

该模拟器的开发用于反映现场情况，使用该模拟器，可有效提高操作技能、诊断能力及异常病症等的学习效率。



产品编号	名称	价格
410001	经胸壁心动图培训模拟器 CardioHRS TTE	具体价格请联系我们

心脏超声检查（经食道）TEE



410002 经食道心动图培训模拟器 CardioHRS TEE

该模拟器提高了通过透明胸部模型进行经食道心动图诊断操作效率。

- | 构成 | 选项构成 |
|---|--|
| <ul style="list-style-type: none">◆主体、显示部分◆透明胸部模型◆经食道模拟探头◆临床正常数据◆培训程序 | <ul style="list-style-type: none">◆头部（口腔，颈部）◆临床数据 |

由于本产品正在改进，规格如有变更，恕不另行通知。

特长

- ◆通过前所未有的透明胸部模型把握探头位置与器官位置关系
- ◆最适合探头插入培训，可连接头部（可选）
- ◆断层面可用光进行标记，也可肉眼确认
- ◆断层图像的获取培训，实时视频播放
- ◆断层图像的获取培训，实时视频播放

心动图诊断装置广泛应用在心脏疾患诊断方面，其中，经食道心动图诊断法不仅对心脏还可对血管等进行鲜明的图像显示，是目前不可或缺的诊断方法。然而，经食道探头插入操作需要较多经验，对学习方法的提出了更高要求。该模拟器的开发用于反映现场情况。使用该模拟器，可有效提高操作技能、诊断能力及异常病症等的学习效率。



产品编号	名称	价格
410002	经食道心动图培训模拟器 CardioHRS TEE	具体价格请联系我们