

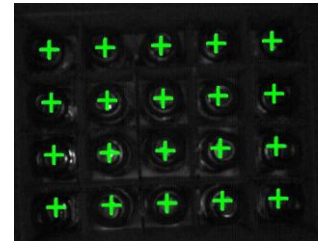
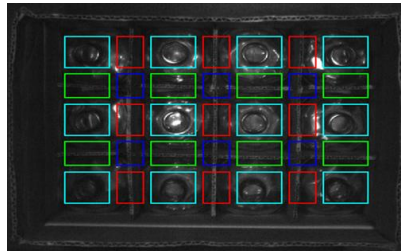
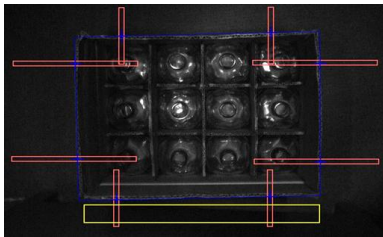
装箱检查系统

主要功能

装箱检查系统采用了本公司自主研发的图像切除技术，克服了以往技术上的各种不足之处。

主要功能包括：

- 容器缺位、上浮、有无隔板等检查功能；
- 容器破损、异物检查、隔板折叠、隔板局部缺位等检查功能；
- 远程监控功能。
- 使用简单方便：用户可随时查看以前的检查结果，
- 设置简单，大大提高了用户的使用自由度。



系统构成：

装箱检查系统运行于 PC 上，由硬件和软件两部分组成：

硬件部分由两台 PC、两块外接硬盘、一根网线、两台 CCD 摄像机、红外滤光器、光扩散板、红外照明、光电管、继电器端子组成。软件部分由检查系统及管理系统组成。

研究内容

为实现箱中容器数检查、上浮检查、缺位检查、破损检查、异物检查、隔板检查而需要研究的内容包括：

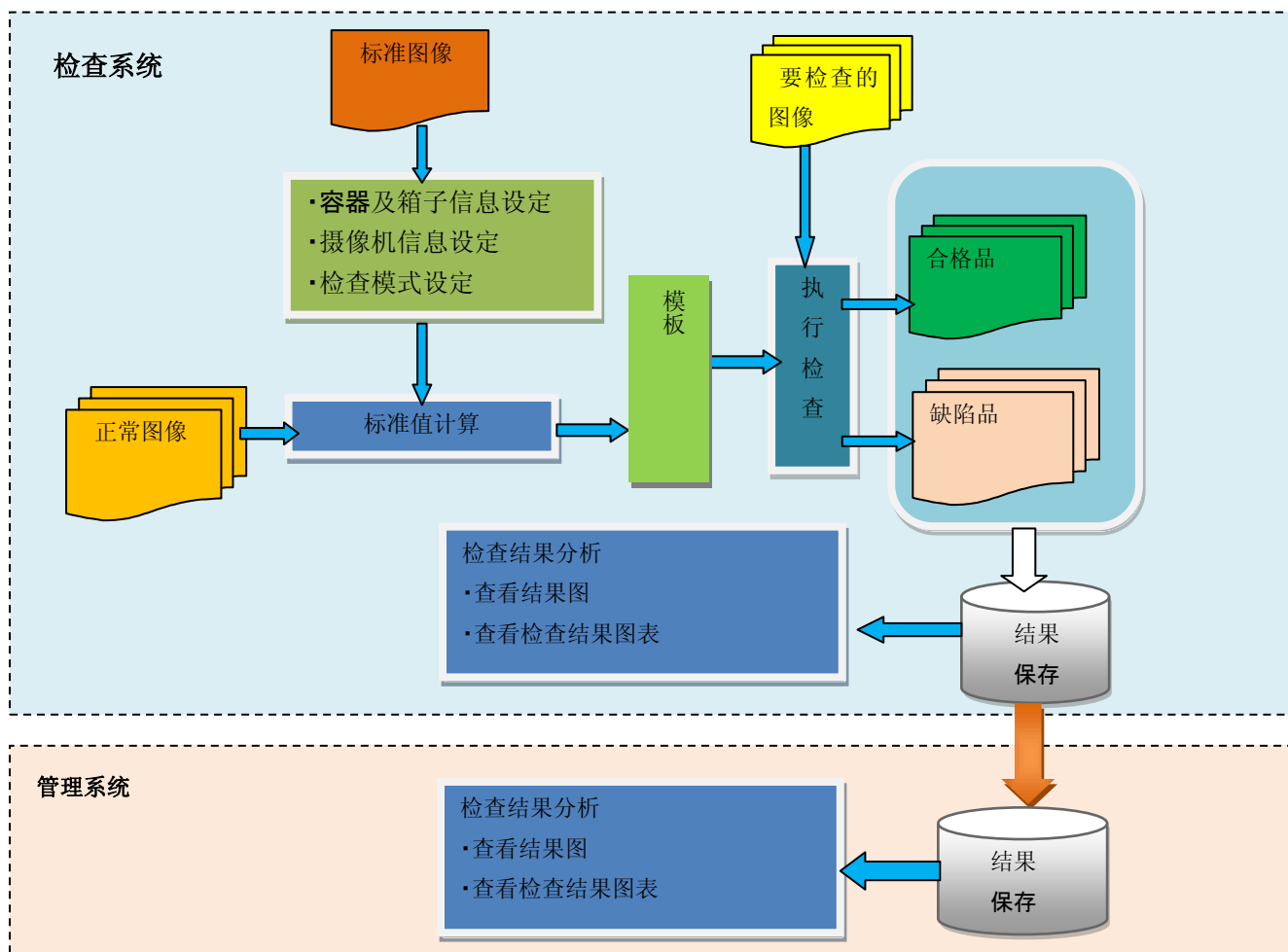
● 拍摄环境的设定

- 摄像机、照明、扩散板等安装结构
- 安装照明及扩散板
- 设定摄像机滤光片
- 在摄像机拍摄范围内确定箱子位置
- 安装摄像机
- 安装光电传感器
- 安装继电器端子

● 与检查有关的处理

- 箱子位置校正
- 箱中容器摆放信息设定
- 容器特征提取
- 隔板特征提取
- NG、OK 判定
- 排出信号的输出
- 处理结果（图像、测量得到的图像、图表分析 CSV 文件等）的保存
- 处理结果的发送
- 处理结果的分析

■ 系统流程图



苏州比特速浪电子科技有限公司
E-mail: Vision@bitstrong.com
TEL: 0512-55271320 FAX: 0512-55271330
URL: <http://www.bitstrong.com>
邮编: 21530
昆山市伟业路 18 号现代广场 A 座 616-617 室