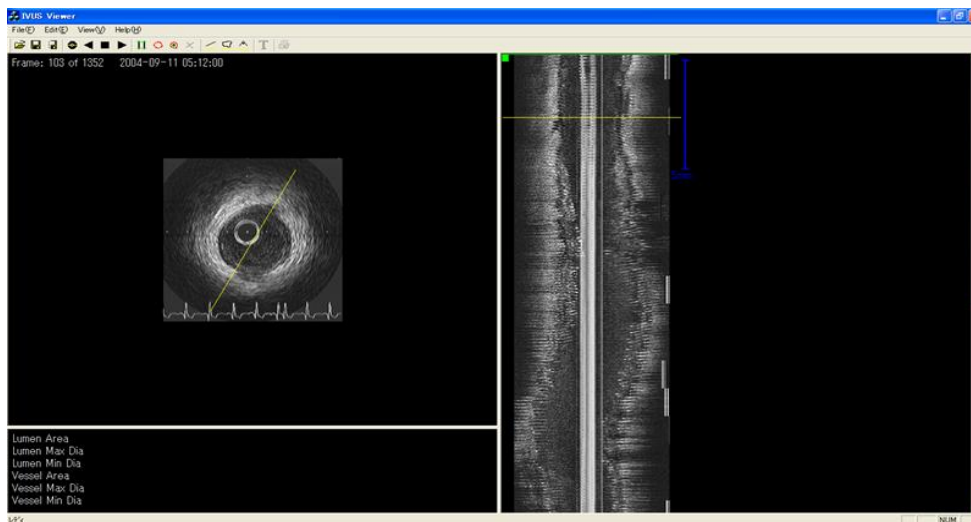


血管内超声波图像解析 (IVUS)

MedStrong IVUS

主要功能：将 IVUS 图像转换为非压缩 avi 文件、即 DICOM 形式，并抽出其血管边缘。在首个帧图像设定边缘的初期轮廓、按处理说明进行操作就能操作所有的 IVUS 图像顺序。医生根据处理结果对血管组织进行更详细的分析。（例如：测量最大直径、最小直径、血管面积等）。设计简单、便于操作。

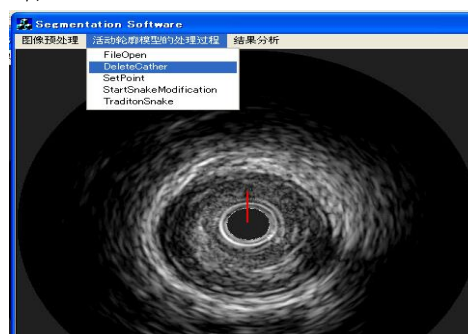


功能介绍

- ◇ 图像预览。
- ◇ 血管整体垂直断面图的现显示。
- ◇ 血管轮廓处理：描绘消除噪点后的血管轮廓，并进行分割。
- ◇ 处理后计算轮廓直径、面积、体积等，从而正确分析血管。

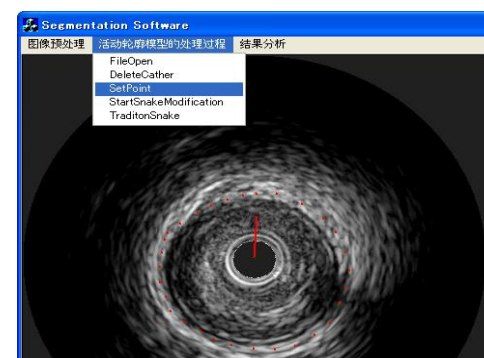
● 中心管摘除功能

- 血管中心管会对影像计测与观察，所以计测前需摘除中心管。红线为需摘除管的半径。

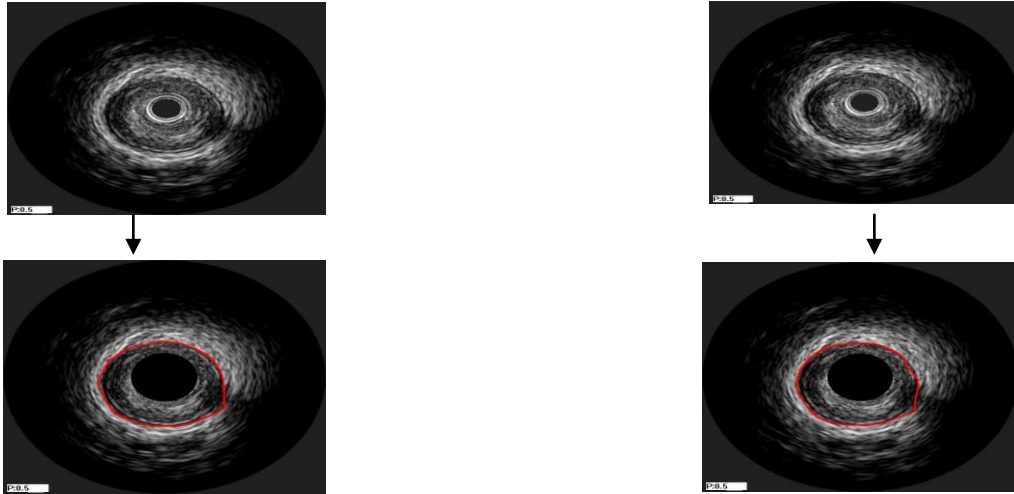


● 血管轮廓分割功能

- 分析血管轮廓、绘制血管轮廓点状图。依据轮廓进行区分。

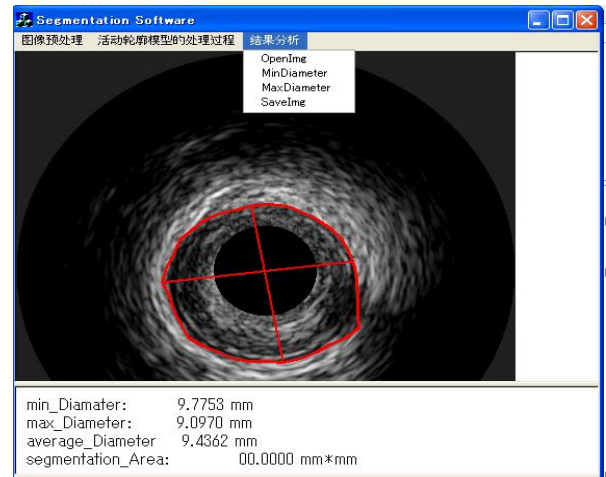
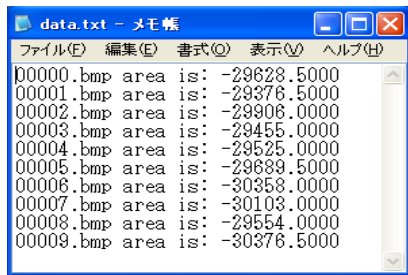


➤ 分割前后对比图



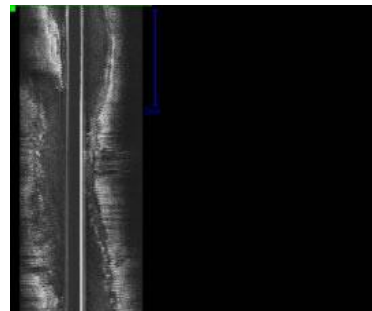
● 自动计测・计算功能

- 根据设定好的点、自动计算血管断面面积的最大与最小半径、平均半径与面积。根据分析结果判断血管状态。



● 制作血管垂直方向的断面图

- 可以依据画像显示血管垂直方向的断面图。



■ 开发地、销售地



苏州比特速浪电子科技有限公司 图像营业部
 e-Mail : Vision@bitstrong.com
 URL : http://www.bitstrong.com
 Tel:0512-55271320 Fax:0512-55271330
 邮编 : 21530
 昆山市伟业路18号现代广场A座616-617室

※此宣传文件会不定期更新。