



Matrox 图像处理产品

Bitstrong 作为 Matrox 公司的代理店，代理销售 Matrox 生产的图像处理产品。

以 Matrox 最新产品智能相机 Iris 为代表，我司从 Matrox 直接购入多款热销的、达到行业高标准的产品销售给广大客户。如图像处理库 MIL、各种图像采集卡/图像处理卡、产业用 PC/4sight 等。我公司以业界一流的业务系统与服务品质、代理销售 Matrox 公司产品。

Matrox — Solios Family

高性价比、高性能图像采集卡

● Matrox Solios eCL/xCL-B

初级 Camera Link 对应图像采集卡

通过将可连接相机数量的 Base 规格限定为 1Ch，实现了低标准化与低成本化。

■ PCIeTM (x 1)、PCL/PCI-X 低标准·半长卡。

■ 对应一个 Base Camera Link 配置。

■ 最高采集频率可达 85MHz

■ 支持面阵相机与线阵扫描相机。

■ 配备 4 倍频旋转编码器。

■ 软件 MatroxImagingLibrary (MIL)·MIL-Lite 另外销售。

● Matrox Solios eV-CL

高性能的 Camera Link 图像采集卡

可与高端百万像素画幅相机及线阵相机进行链接。

■ 使用防抖 Camera Link 界面获取图像

■ 与 x 4 PCIe 主界面进行充分地板载缓冲，可预防帧错误

■ 可对应 85MHz 10tap(eV-CLF)高性能相机

■ 仅使用一张卡就能从多种相机获取图像，如面阵相机、线阵扫描相机、单色相机与彩色相机

■ 一张卡(eV-CLB)可支持 2 台独立的相机、非常适合多相机应用

■ 通过 1 slot 运转的微型摄像机连接接头、独特的半长设计，可在各种 PC 上使用

■ 采用供电的 Camera Link (PoCL)、不需要相机电源与连接线

■ 使用 MatroxImagingLibrary (MIL) 应用开发工具包、轻松获取图像。

● Matrox Solios GigE

千兆以太网卡 (NIC)

■ PCIe x 4 短卡(NetworkInterfaceCard)

■ 具备 4 个独立系统的千兆以太网 (GbE)

■ 最多可过滤 4 点 GigE Vision 风暴的分组。

■ 搭载 128 板载内存、64 缓冲

■ 可选择性搭载的 FPGA 库处理中心

■ 内置 L/O 根据应用程序可对频闪与旋转编码器进行管理。

■ 支持 WindowsXP/Vista/7 (32, 64Bit)



Matrox — 4Sight X/XB



在紧凑的FA用机箱中内置了台式PC性能的图像处理专用平台。搭载Intel® Celeron® 550或CoreTM 2 Duo处理器、与Matrox 制各种图像采集卡进行组合，组成了仅使用一个单元的高性能/低成本/节省空间的图像处理系统。

Matrox — Radiant

搭载FPGA的高性能图像采集卡



Matrox — Helios Family

支持预处理的高性能图像采集卡



各种类型相机

USB2.0/CameraLink/CoaxPress/GigE Vision 等，欢迎咨询。



线扫描相机

面阵相机

Matrox ImagingLibrary(Mil)

在广泛领域验证使用过的高性能图像处理库



这款高水准图像处理库，不仅支持图像输入、

显示，更内置有多种图像处理函数，可在多个领域广泛应用。我们提供VisualC++下

可以使用的DLL格式与Visual Basic®下可使用的ActiveX 格式。因每个已使用模板都有购入使用协议，只需花费最低成本就能运行使用。

MIL9 Run-Time Licenses

*注) 下列价格不包含消费税。

产品名称	产品编号	摘要
软件使用 密钥	M9 RT A x x x x x 000	MIL image analysis package.
	M9 RT M x x x x x 000	MIL machine vision package.
	打折:	M9RTAxxxxx000 或 M9RTMxxxxx000、支持 Helios·Solios 与 FPGA 进行处理
	M9RT x I x x x x x 000	MIL identification package. 用于 OCR 或条形码读取。
	M9RT x C x x x x x 000	MIL String Reader package. 用于读取文字。
	M9RT x 2 x x x x x 000	上述 M9RTxIxxxxx000 与 M9RTxCxxxxx000。
	打折:	M9RTxCxxxxx000 以前使用过 M9RTxIxxxxx000 的情况或相反的情况。另外，Matrox Iris GT with Matrox Design Assistant 追加 String Reader 协议
	M9 RT x x J x x x x 000	用于 MIL/MIL-Lite image compression package. 图像压缩。
	M9 RT x x T x x x x 000	用于 MIL/MIL-Lite GPU Processing package. 图像处理芯片。MIL 的情况下追加软件包。
	M9 RT x x B x x x x 000	上述 M9RTxJxxxxx000 与 M9RTxTxxxxx000。
	打折:	与 M9RTxJxxxxx000 或 M9RTxTxxxxx000 一起使用 Matrox Morphis Dual 时。
	M9 RT x x G x x x x 000	MIL Geometric Model Finder package. 用于几何形状识别。
	M9 RT x x E x x x 000	MIL Edge Finder package. 用于识别边界线。
	M9 RT x x 2 x x x 000	上述 M9RTxGxxxx000 与 M9RTxExxxx000。
	M9 RT x x x S x x 000	MIL/MIL-Lite interface package. (GigE VisionTM 和 IEEE 1394 IIDC)。用于接口。使用其他公司接头时需要。
	M9 RT x x x D x x 000	Distributed MIL/MIL-Lite package for master or slave node. 布置主从连接控制时使用。
	M9 RT x x x B x x 000	上述 M9RTxxxxSxx000 与 M9RTxxxxDxx000。
	M9 RT x x x R x 000	MIL Registration package. 登陆处理时使用。
	M9 RT x x x 3 x 000	用于 MIL 3D calibration and reconstruction package. 3D 关联。
	M9 RT x x x 2 x 000	上述 M9RTxxxxRx000 与 M9RTxxxx3x000。
打折:	使用 M9RTAxxxx3x000 / M9RTAxxxx2x000 的同时使用 M9RTMxxxx3x000 / M9RTMxxxx2x000。	
M9 RT x x x x Y 000	用于 MIL Metrology package. 距离等的测定。	
M9 RT x x x x Q 000	用于 MIL Color Analysis package. 色彩解析。	
M9 RT x x x x B 000	上述 M9RTxxxxxY000 与 M9RTxxxxxQ000。	
M9 RT M2B2B B 000	所有的 MIL 软件包	
硬件ID密钥	MIL RT ID + U	MIL/MIL-Lite 运行时的 USB 硬件认证。M9RTxxxxxx000 需要。
	MIL RT ID + P	MIL/MIL-Lite 运行时并行端口硬件认证。M9RTxxxxxx000 需要。
硬件使用 密钥	M9RT x x x x x 000 U	MIL/MIL-Lite 运行时 USB 硬件使用密钥。M9RTxxxxxx000 需要
	M9RT x x x x x 000 P	MIL/MIL-Lite 运行时并行端口硬件密钥 M9RTxxxxxx000 需要。

Matrox — Iris GT

支持流程图形式、可开发的智能相机

Matrox Iris GT是将相机与PC基准的图像处理系统集成为一体的“迷你智能手机”。完美的流程图形式、加上能够简单快捷开发图像处理程序的“Matrox DesignAssistant”，将不再需要以前的程序。安装现阶段广泛应用的图像处理库“Matrox ImagingLibrary (MIL)”，还配备有相机、有照明功能的整套图像处理元件。

不与电脑进行连接、使用智能相机就能运行流程图，通过Web浏览器可在任意电脑上确认操作界面。并且，因为是基于Web的操作界面，可通过台式、HMI、触屏式PC的Web浏览器进行远程访问。基于Web的用户界面能够很好地管理、监控应用程序与设备。

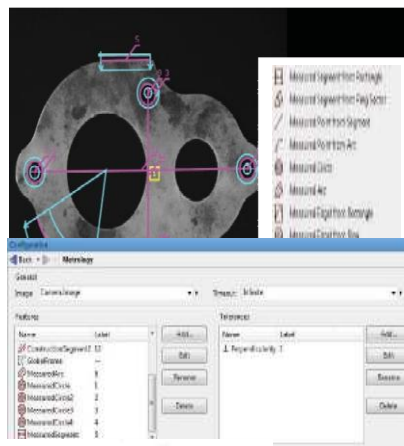
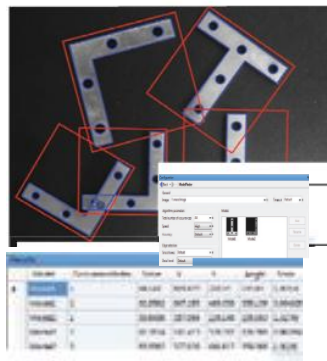


图像解析与处理工具

模式识别

模型搜索器采用已经取得搜索专利的、根据轮廓等几何学特征来进行搜索的技术。

对于那些因重叠而一部分缺失的对象，模型搜索器可以有效识别。



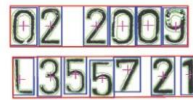
2次元测定

可进行几何学的寸法测定与公差判定。在已定义范围内抽出几何意义上最合适的边缘、并判定所抽出边缘的寸法、位置、形状等特征是否在设定公差范围内。因为是基于几何信息进行判断、即使在明亮度不一致的环境下也能准确地判定。

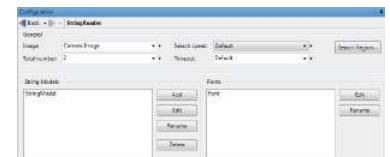
Best before end / Meilleur avant fin :

文字识别

以预定义的系统字体、用户定义字体为基准读取文字。因为是利用几何特征进行识别，所以可以识别各种文字，不受文字数量、角度、大小、长宽比的影响。



Store in a cool and dry place.
Conseil : conserver dans un endroit frais et sec



Matrox Iris GT 规格

型号	有效像素	CCD 大小	图像采集卡	共通式样		
GT300(/M)	640 × 480	1/3	110fps	<ul style="list-style-type: none"> • 黑白 • C挂载 • IP67 规格 	<ul style="list-style-type: none"> • 1.6GHz Intel Atom • 256MB DDR2 • 1GB Flash Disk 	<ul style="list-style-type: none"> • Gigabit Ethernet • RS-232 • Digital I/O (4 I/4 O)
GT1200(/M)	1280 × 960	1/3	22fps			
GT1900(/M)	1600 × 1200	1/1.8	15fps			

上述各个型号都分别有Design Assistant对应、Windows CE/Windows XPe对应的模式。还有一部分支持彩色。



苏州比特速浪电子科技有限公司
E-Mail: Vision@bitstrong.com
URL: http://www.bitstrong.com
Tel:0512-55271320 Fax:0512-55271330
邮编: 215300
昆山市伟业路18号现代广场A座616-617室

代理店: