

# 连接器检测

连接器检测软件是在比特速浪科技有限公司的机器视觉软件开发平台(BS-InspectPro)的基础上完成的,由苏州比特速浪科技有限公司西安分公司开发研制的一款针对不同公司流水线上生产的连接器,不同连接器的特点进行检测的软件。它能够满足流水线作业中次品检出需要。是目前开发软件中定位于流水线上次品检验的处理软件。

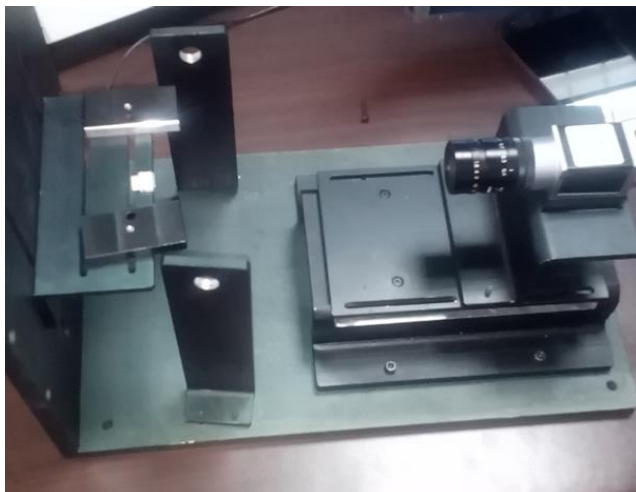


## 主要特点:

- 针对工业相机拍摄的图像,分为实时在线检测和离线检测两种;
- 根据检测需要分为自动检测和手动检测;
- 检测结果保存于固定路径;
- 语言版本相互切换。

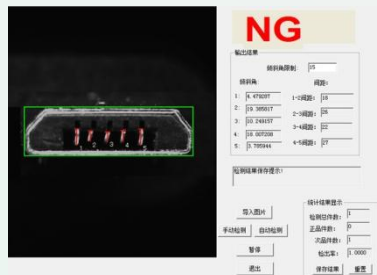
## 硬件配套装置

本装置完成连接器针脚间距,针脚平面度,等尺寸的测量以及针脚本身变形、缺针等缺陷的检测工作。它的特点是,针对不同尺寸不同样式的插针式连接器,通过使用不同角度的条形光或者碗光光源配合完成对产品的检测。



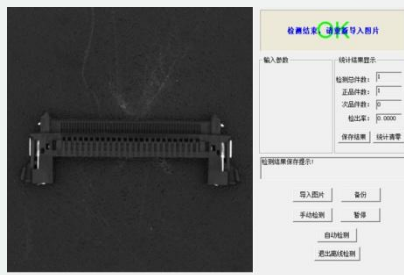
# 公司案例

## (I) USBmini连接器检测



检测不同型号连接器每个针脚的倾斜度，以及针脚间距等缺陷

## (II) 连接器卡头检测



检测连接器卡头的个数以及是否缺失。

## (III) USB接头连接器



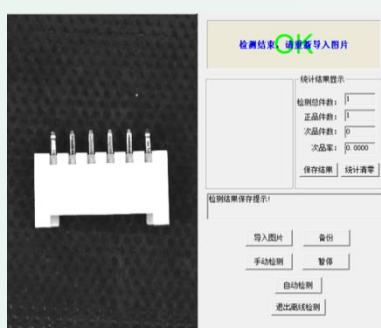
检测新型usb接头连接器的接头是否有铜片翘起。

## (IV) 端子平面度检测



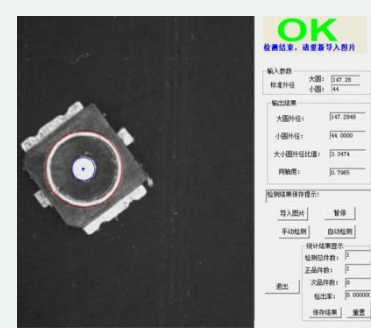
检测连接器端子和针脚是否在所要求的平面度范围内。

## (V) 六针脚连接器



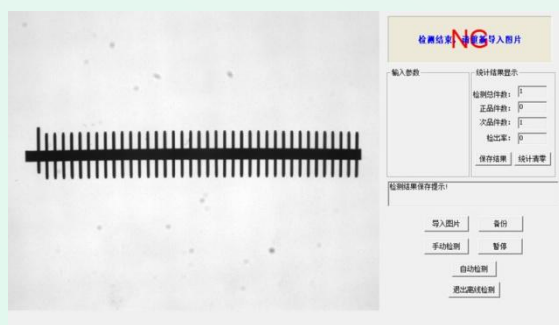
检测连接器针脚是否有倾斜和粘连。

## (VI) 圆形连接器



检测连接器的大圆外径，小圆外径，大小圆外径的比值，两个圆的同轴度等。

## (VII) 双排针连接器



检测连接器针脚个数，以及是否有歪斜、粘连、缺针等

## (VIII) 条形连接器



检测不同型号连接器的针脚的宽度与高度，针间距，平面度，针脚到基准线的距离以及有无针脚缺损等缺陷。