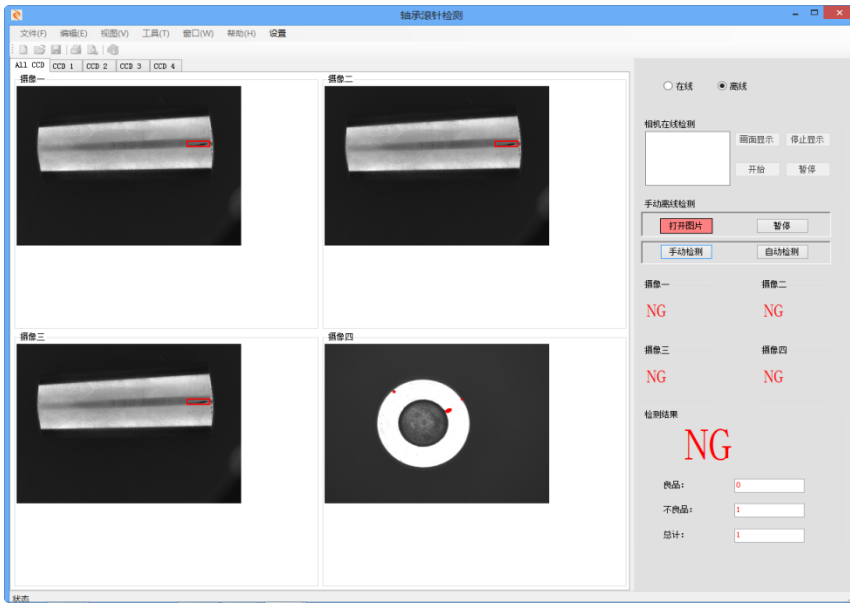


# 轴承检测

轴承缺陷检测软件是在比特速浪科技有限公司的机器视觉软件开发平台 (BS-InspectPro) 的基础上完成的, 是由苏州比特速浪科技有限公司西安分公司开发研制的一款针对不同公司流水线上生产的轴承产品, 检测不同类型轴承的缺陷及轴承零件的表面缺陷, 如: 检测滚针轴承是否缺少针; 球轴承是否缺少球; 球轴承密封盖外侧面上的划痕、压痕、凸胶; 外圈表面缺陷; 滚子表面缺陷; 以及轴承标刻文字的缺损、刻错等缺陷的软件。它能够满足流水线作业中自动剔除次品的需要。是目前开发软件中定位于流水线上自动检测产品质量合格与否的处理软件。



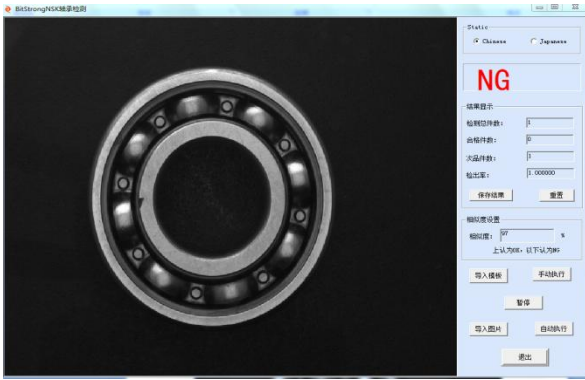
## 主要特点:

- 针对工业相机拍摄的图像, 分为实时在线检测和离线检测两种;
- 根据检测需要分为自动检测和手动检测;
- 将检测结果保存于固定路径;
- 语言版本相互切换。

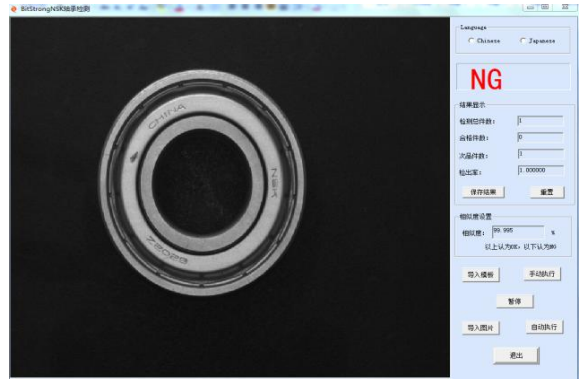


检测结果示意图

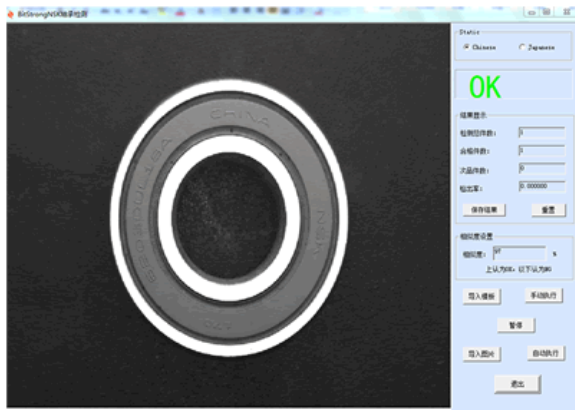
## 公司案例



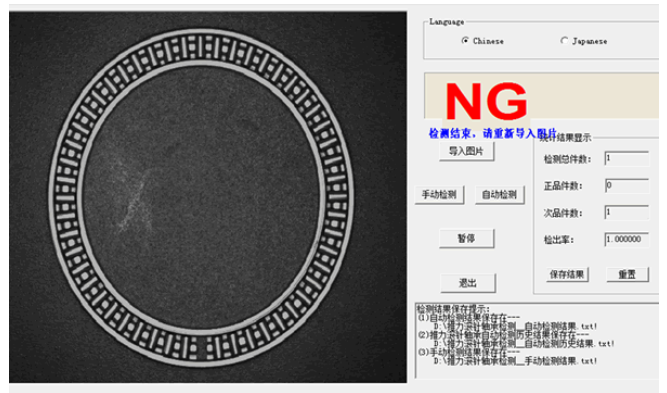
NSK无标刻文字轴承检测



NSK金属有标刻文字轴承检测



NSK带密封圈轴承检测



滚针轴承缺少针检测

## 硬件配套装置

### 120° 三轴轴承缺陷检测装置

该轴承表面缺陷检测装置采用120度水平圆周均布的三相机布局，每个相机和待测轴承之间，待测轴承与相机的镜像面都有光源安置机构，可根据不同的检测需求使用不同类型的光源。相机可以在相机固定机构上，在相机光轴方向做轴向移动以适用于不同物距要求。



日本比特速浪电子株式会社  
 E-Mail: Vision@bitstrong.com  
 URL: <http://www.bitstrong.com>  
 Tel: 0512-55271320 Fax:0512-55271330  
 邮编: 215300  
 昆山市伟业路18号现代广场A座616-617室

代理店: