

图像测量

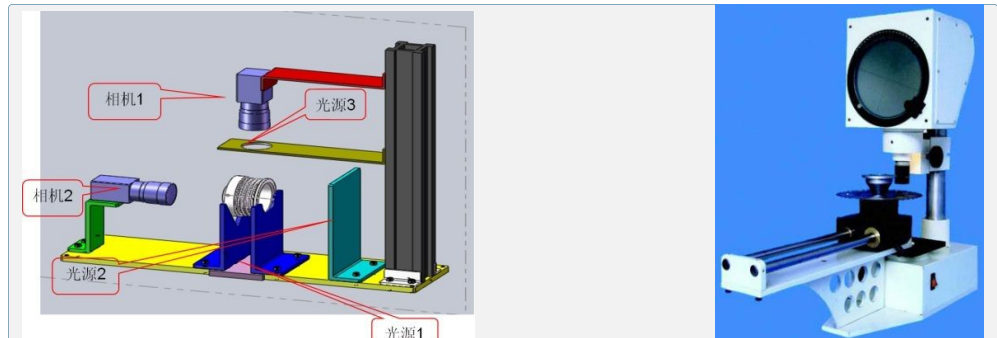
图像测量软件是由比特速浪电子科技有限公司开发的一款进行工业测量的软件，可以对工业图像进行长度、面积等的测量。该系统支持bmp、jpg格式的图像，支持数据导出（导出到Word、Excel、txt），支持图片保存，支持测量结果打印。



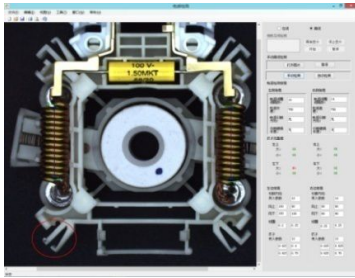
功能与特点:

- 通过LED背光光源发射出的平行光来准确的对被检物外观检测、尺寸测量
- 支持标准直径 $\phi 16\text{mm}$ 到 $\phi 300\text{mm}$ 的被检物
- 提供平行LED平行光源·探测器镜头·软件·锁模等所有系统。
- **图元测量:** 平行线、点、线、矩形、圆、椭圆、圆弧、多边形、自由曲线、样条曲线、角度、卡尺、文本标注
- **图元关系测量:** 两点距离、点到直线距离、两线距离、两圆关系、点线距离、线圆距离、点圆距离、四点测角。
- **图元处理:** 图元大小改变、位置移动
- **读取图像:** 可以自定义打开图像，也可以通过相机在平台上捕捉图像，快速测量工件的尺寸
- **图像处理:** 图像文件打开、保存
- **应用广泛:** PCB、五金、刀具、工件等各行业

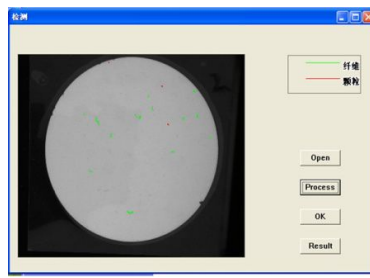
配套硬件:



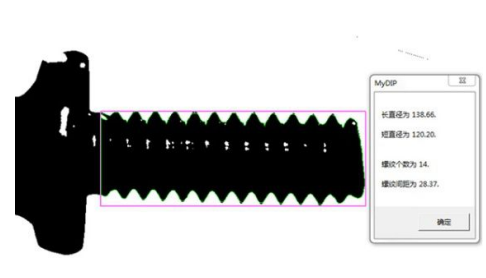
公司案例



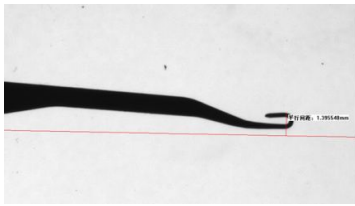
(一) 电感测量



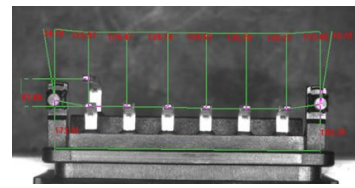
(二) 纤维检测



(三) 螺母检测



(四) 织针检测



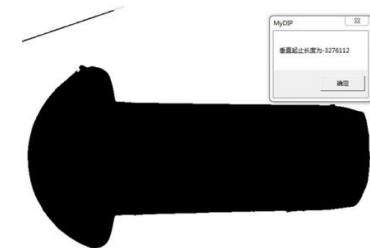
(五) 位置度测量



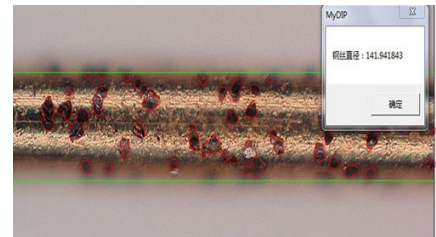
(六) LOGO字符测量



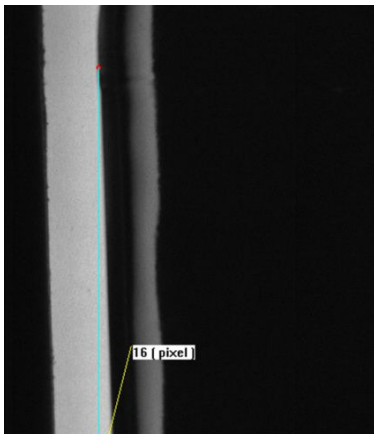
(七) 螺钉尺寸测量



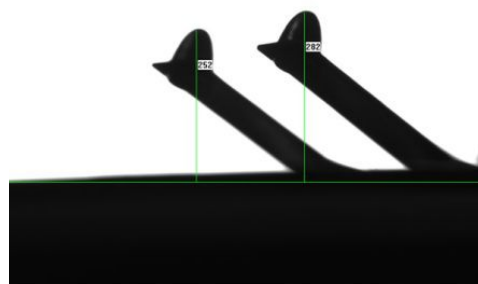
(八) 铣刀测量



(九) 钢丝金刚砂颗粒检测



(十) 玻璃瓶检测



(十一) 工件高度测量