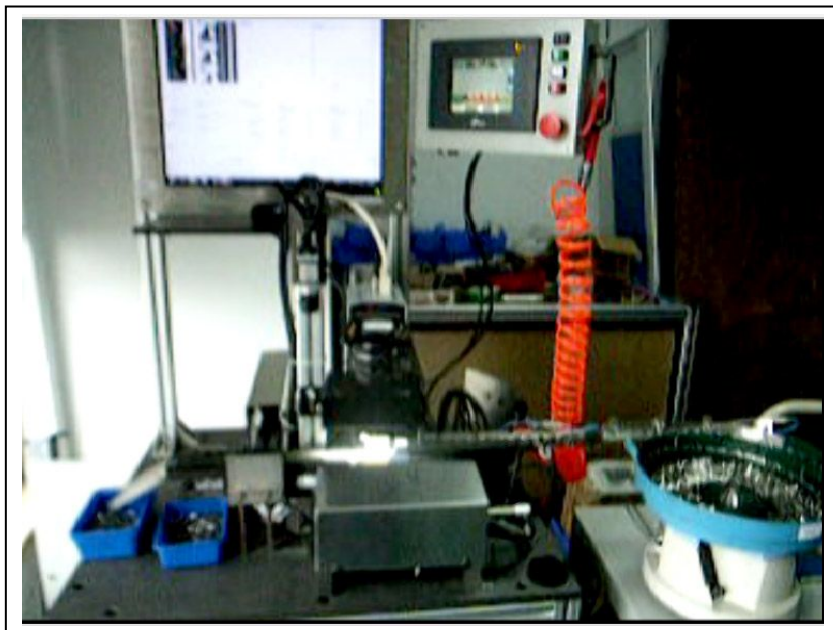


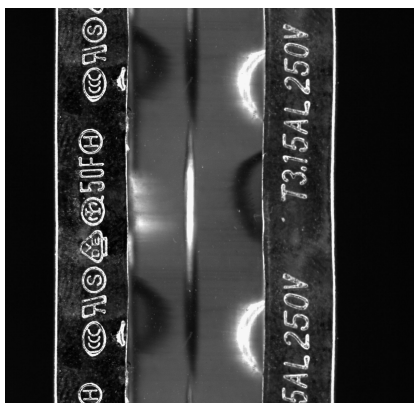
VisionStrong 保险管检测系统

VisionStrong 保险管检测软件是在 BS 机器视觉软件开发包 (BS ImageCore) 的基础上完成的, 是由比特速浪科技有限公司开发的一款针对流水线上的保险管进行缺陷监测的软件。它能够满足流水线作业中次品检出的需要。主要能完成玻璃体内部的可溶体、锡球以及保险管铜帽上的字符缺陷检测等, 是目前开发软件中定位于流水线上次品检验的处理软件。

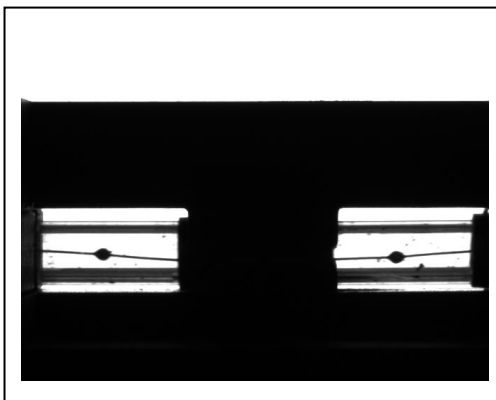


功能特征:

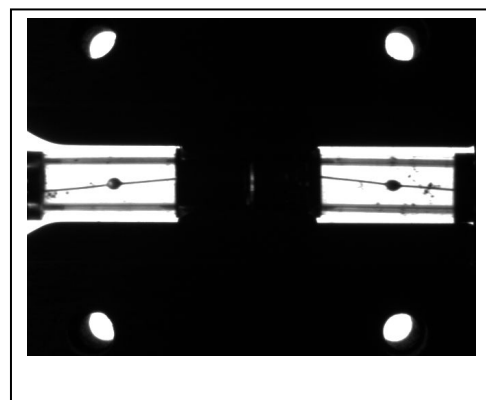
针对工业相机拍摄的图像, 进行灰度化、Blob 分析、图片切割、感兴趣信息提取、二值化、字符识别等操作, 达到对保险管玻璃体内部的可溶体缺失、多余、贴壁以及锡球的个数、尺寸等缺陷进行检测的目的, 同时也达到了对保险管铜帽上的字符压印等缺陷进行检测的目的。



(三) 铜帽上的字符



(四) 管状保险丝侧面



(五) 管状保险丝正面

使用方法与用途:

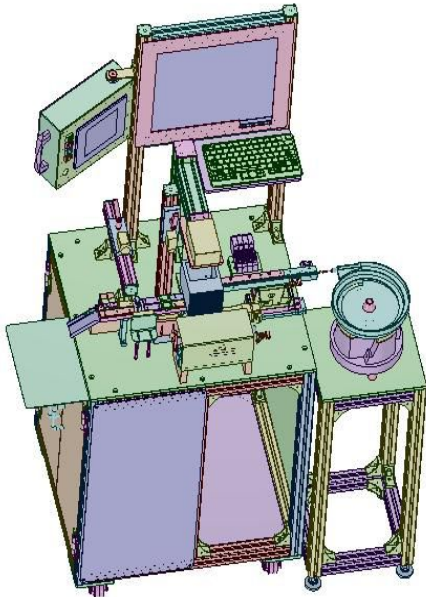
使用方法:

- (1) 采用线扫描工业相机, 让产品在匀速滚动的过程中, 拍摄产品的一周。
- (2) 图像处理, OCR/OCV, 分辨出良品和不良品。
- (3) 缺陷类型结果保存。

缺陷类型结果会自动保存, 结果自动保存至指定的内存中驱, 记录了检测的日期、时间、缺陷类型等。

用途:

圆柱体表面质量检查, 即划上、刻印检查。



```
保险管检测_自动检测正面结果.txt - 记事本
文件(F) 编辑(E) 格式(O) 查看(V) 帮助(H)

*****
2013/03/05 14:27:18 Tuesday
保险管的检测结果:
可熔体弯曲!

*****
2013/03/05 14:27:18 Tuesday
保险管的检测结果:
可熔体弯曲!

*****
2013/03/05 14:27:19 Tuesday
保险管的检测结果:

*****
2013/03/05 14:27:19 Tuesday
保险管的检测结果:
可熔体弯曲!

*****
2013/03/05 14:27:20 Tuesday
保险管的检测结果:
可熔体弯曲!

*****
2013/03/05 14:27:20 Tuesday
保险管的检测结果:
可熔体异物或沾锡!

*****
2013/03/05 14:27:21 Tuesday

Ln 1, Col 1
```

(五) 检测结果