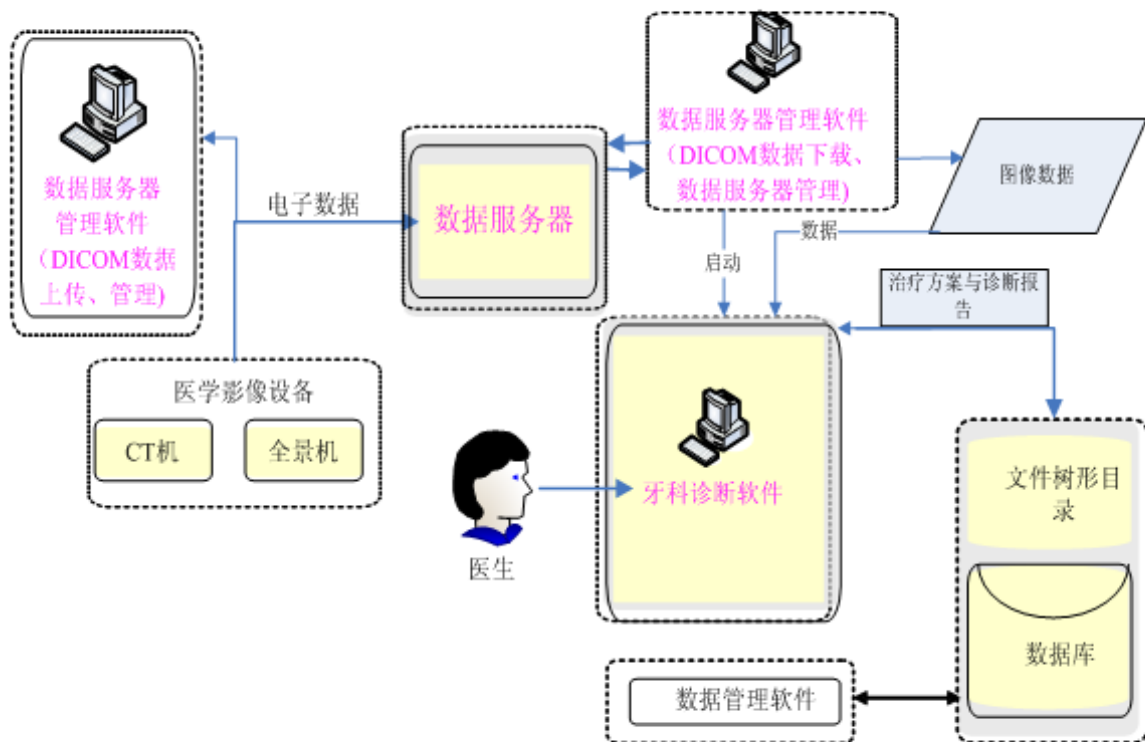


MedStrong DentalDiagnosisPanora

口腔全景机（简称 MS- DentalDiagnosis Panora），是一款适用于医院口腔科及大型牙科诊所的 X 射线诊断系统，界面简洁大方，操作简便，能用于口腔颌面外科对于颌骨外伤检查与诊断，用于种植牙手术前后的诊断分析，用于口腔正畸科对牙颌畸形的诊断与诊疗分析，用于口腔内科、颞颌关节和副鼻窦诊断分析。

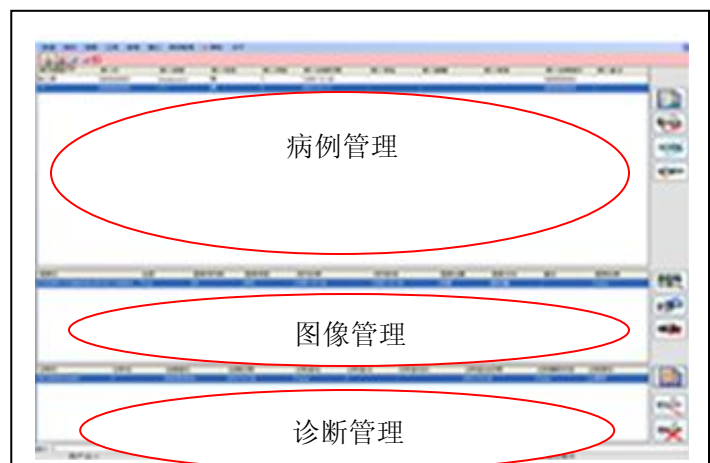
系统范围》》》》

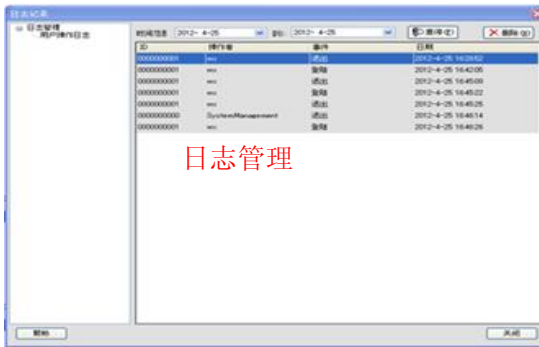
系统与其他系统的关系



主要功能:

- 管理
 1. 用户管理
 2. 角色管理
 3. 患者管理
 4. 图像管理
 5. 诊断管理
 6. 数据导入导出、备份管理
 7. 工作辅助参数管理
 8. 日志管理
 9. FTP 服务器端管理
 10. FTP 客户端





- 数据获取
 1. 网络获取数据 FTP 服务器(图像数据格式为 dicom)
 2. 本地文件
 3. 数据库

- 齿科诊断
 1. 图像预览功能
 2. 全景片图像处理功能（牙科全景图）
 3. 三维图像处理功能（根据牙弓曲线生成全景三维）
 4. ROI 勾画测量功能
 5. 种植体设计功能
 6. 治疗方案设计功能
 7. 报告输出

- Web 数据服务器
 1. Web 服务器通讯
 2. Web 服务器管理

开发环境

c# 开发 GUI 界面交互
 底层算法处理用 c++
 数据库服务器采用 sql server 2005
 本地采用 access 数据库和树形目录文件存储相结合形式。