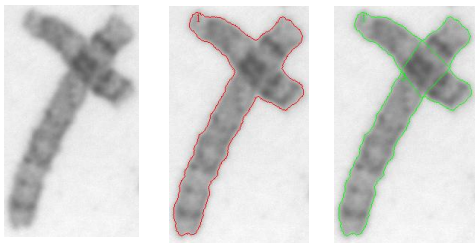
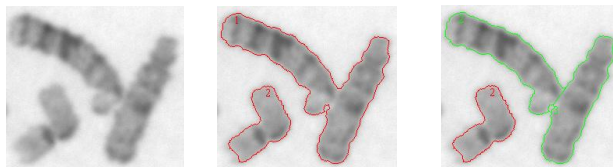


染色体分离模块

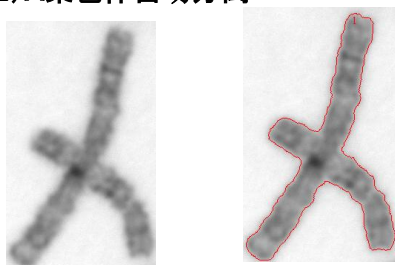
重复染色体的自动、手动分离模板。
能够准确自动分离X型和T型染色体、并计测。



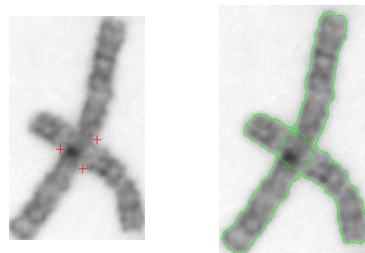
(1) X染色体自动分离



(2) T型染色体自动分离

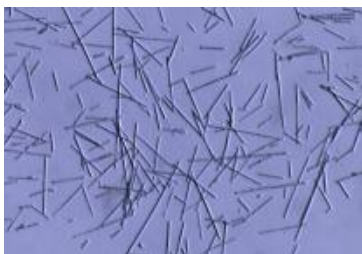


(3) X染色体手动分离

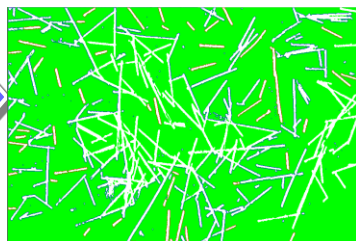
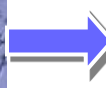


针状病毒分离模块

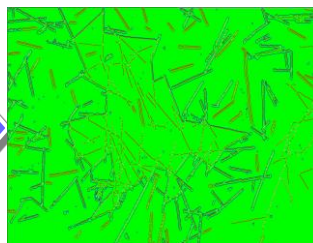
自动识别针状对象并判断是否为独立对象。



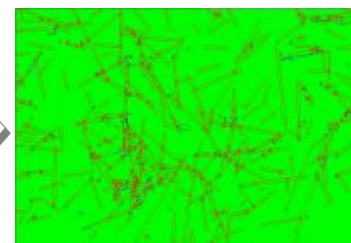
(1)原图



(2)图像2值化并追踪轮廓线



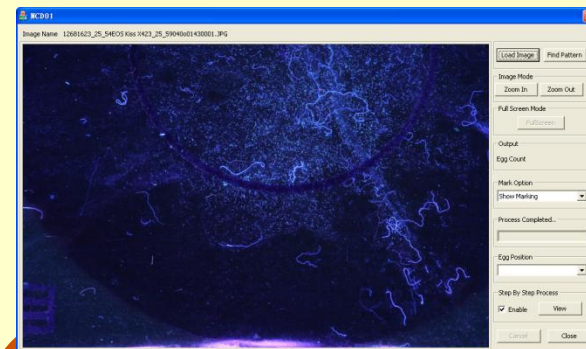
(3)细线化结果



(4)针状病毒分离结果

蛔虫卵检测

本软件基于OPENCV和C++、实现了蛔虫卵图像的自动检测、计数、标记。

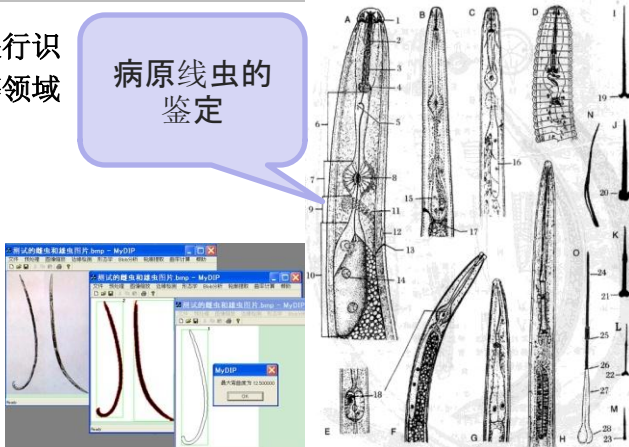


木材线虫检测

能够针对显微镜图像中的雌虫和雄虫进行识别及分类，满足生物医学和农业林业等领域中目标物分类的需要。

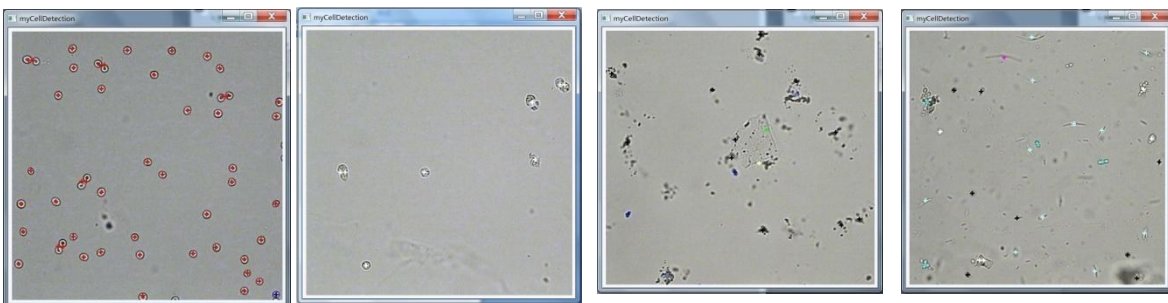
- 对林业害虫、金相、污染害虫、病毒等进行自动检测技术；
- 用Blob分析法对图像中的目标物确定并提取轮廓；
- 计算出目标物的最大弯曲度并进行对比，达到识别虫子类别的目的。

病原线虫的鉴定



尿检测

- 对尿液中的有形成分白细胞，红细胞，管型，上皮，结晶等形态，进行自动识别、分类及计数；
- 运用Blob提取细胞轮廓，计算各个细胞的特征参数，使用SVM进行自动识别分类，统计相应细胞个数。
- 检查结果如下：



(1) 红细胞

(2) 白细胞

无定形结晶、鳞状上皮及其他

真菌、细菌、白血球及其他

ImageClipper

图像识别 剪切工具

实现近距离图像识别剪切

- 选择目标的文件、自动剪切画像
- 做成目标图像（图章处理）
- 目标标示
- 局部图像的目标轮廓修正
- 附带其他大量图像处理功能

