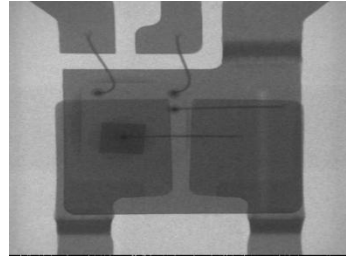


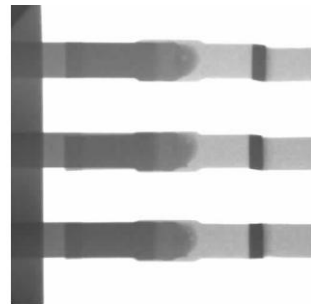
## 光耦合器检测系统

通过X线图像对光耦合器内部线的连接情况及是否有杂质等进行分析处理和检查。



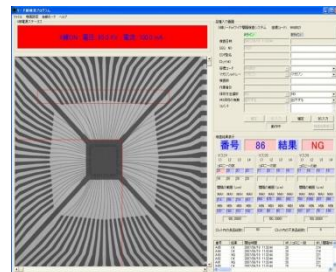
## 熔接检测系统

通过X线图像对导线激光熔接部分的扩散情况及是否有空隙等进行分析处理和检查。



## LSI检测程序

通过指定参数对PC桌面上的X线检查图像信息进行检测。



## X线牙科诊断用软件

本系统是利用数据库，对医疗机械用拍摄的X线数码图像数据进行文件管理和分析的软件。登陆患者信息、对每位患者的病例进行图像管理。

可进行图像旋转、修剪、伽马校正、中值、模糊度等图像加工和图像缩略图管理、图像内距离测量等。

## 牙科X线放射图像模拟器

治疗前根据拍摄的鄂CT图像在X线模拟机上创建牙齿图像，是医生或X线技师在拍摄X线图像时专用的培训模拟软件。

