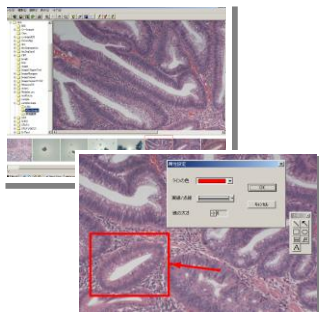


## 数码显微镜图像管理·分析·计测等一系列功能的综合系统

### 基本功能



强化高频使用功能、仅点击鼠标就可完成操作。

#### ● 文件管理

通过树形文件夹和缩略图的形式、实现了很直观的文件管理。

#### ● 图形插入描绘功能

除了根据长度校正实际值或插入标尺等之外、可在画像上配置箭头或四角形以及文字等进行编辑。

#### ● 图像计测功能

可以计测画像上鼠标指定的直线或曲线的长度以及封闭曲线的内部面积。另外、计测数据能够输出至剪切板或外部文件。

#### ● 贴心的接口和多样化功能

鼠标操作就能使用各种功能、如修剪图片和变换图形、过滤等。另外、支持多种格式的输入、输出、并能从扫描仪直接读取。

应光学仪器厂家的需求而研发的、对象分离、计数、计测的综合软件。

#### ● 染色体分离模板

重复染色体的自动、手动分离模板。能够准确地自动分离X型和T型染色体、并计测。

#### ● 针状病毒的分离模板

自动识别针状对象并判断是否为独立对象。

#### ● 一般图像的自动分离模板

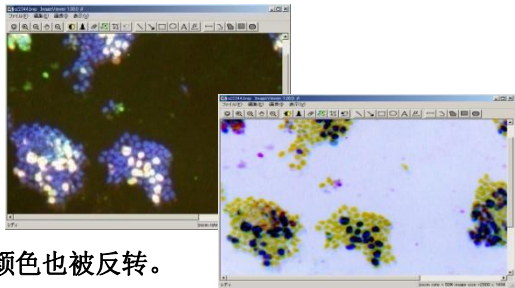
利用东京等支援的技术、在受委托开发“对象的分离、计测”过程中所研发的泛用性模板。

### ImageStation Bio & Patho ((生物/病理专用版))

专用于显微镜图像的图像管理、查看、处理、多色荧光图像合成的软件。

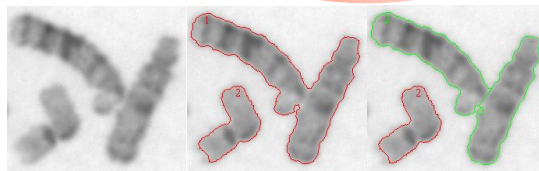
主要功能:

- 图像管理
- 多色荧光图像合成
- 图像对比
- 浮雕处理
- 抽取图像边缘
- 图像颜色的反转, 同时颜色也被反转。
- 面积测量

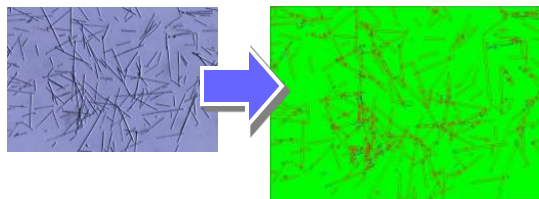


### 图像分析

T型染色体分离



针状病毒分离

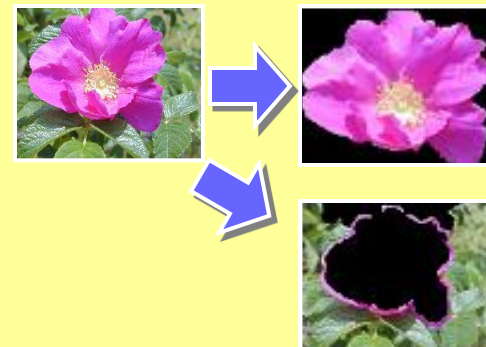


### BS-ImageClipper

图像识别  
剪切工具

实现近距离图像识别剪切

- 选择目标的文件、自动剪切画像
- 做成目标图像 (图章处理)
- 目标标示
- 局部图像的目标轮廓修正
- 附带其他大量图像处理功能



### 图像合并

可将多张重叠图像转换为一张合并图像。可通过最初多焦点、失真校正、图像连接等, 灵活合并图像。



效果图

## Multifocus

对应多个焦点合成图像的多焦点技术。

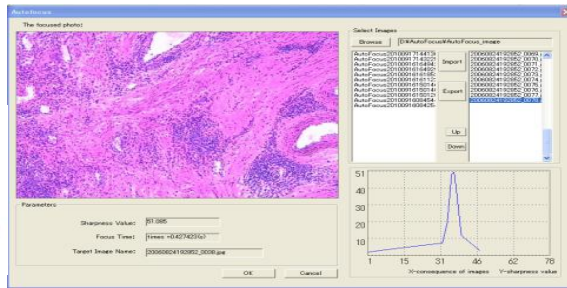
图像合成



## AutoFocus

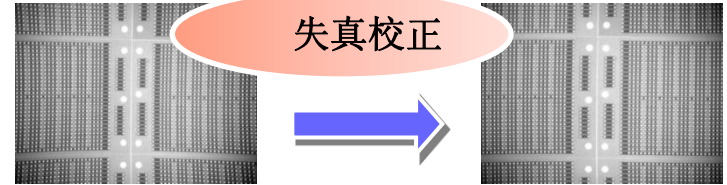
经实验证实、该自动焦点方法能够准确找出焦点图像。通过变更实验图像数量与实验条件、迅速找出评价价值最高的图像，局部的极端值是不会被纳入数据的。动作非常快，基本上控制在0.5s以内。如果增多实验图像、时间可能会稍有延长。

(系统要求: AMD Athlon(tm)64 Processor 3200+ 2.01GHz、1.0G、VC6.0)



## 镜头失真校正

图像计测、图像处理不可或缺的镜头失真校正功能。



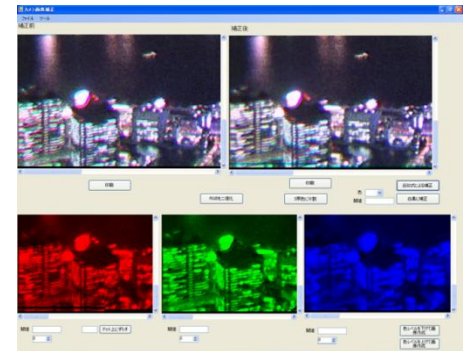
## 噪点去除

清除相机、显微镜、X线等拍摄的图像中的噪点。



## 色彩校正

色彩校正功能就是校正图像高亮度边缘的蓝色或红色斑点，这是改善图像品质不可或缺的功能。



苏州比特速浪电子科技有限公司 图像营业部  
 e-Mail : [Vision@bitstrong.com](mailto:Vision@bitstrong.com)  
 URL : <http://www.bitstrong.com>  
 Tel:0512-55271320 Fax:0512-55271330  
 邮编 : 215300  
 昆山市伟业路18号现代广场A座616-617室