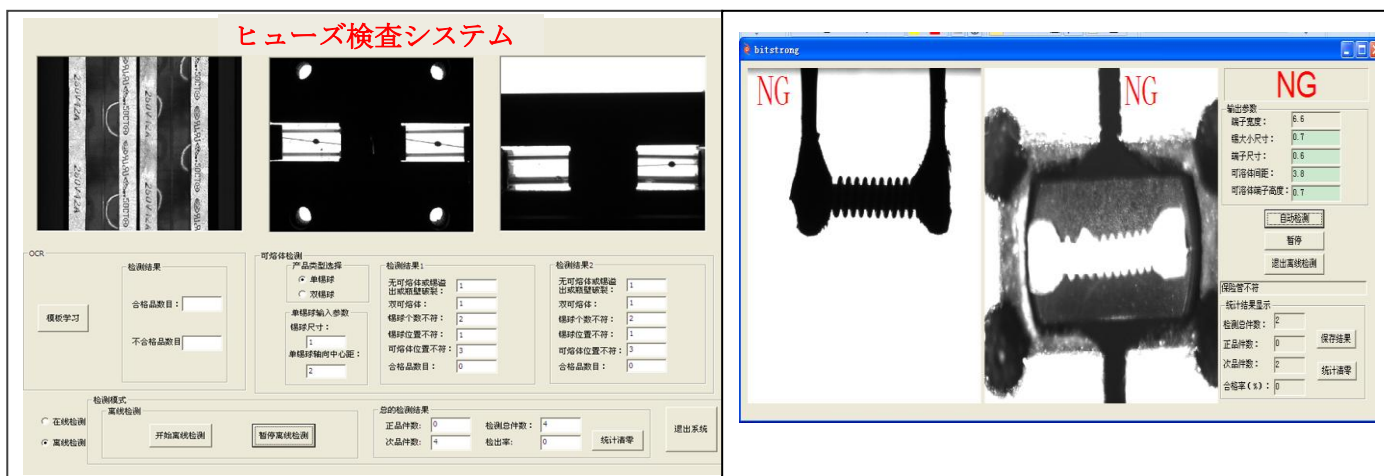


# VisionStrong ヒューズ検査システム



(二)パイプ状ヒューズ検査

(二)プラグインヒューズ検査

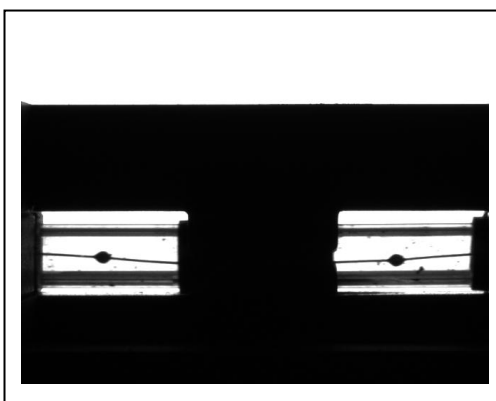
ヒューズ検査システムはBS 機械視覚ソフト開発キット (BS ImageCore) をベースに開発されました組立ラインにおけるヒューズ欠陥検査システムです。組立てライン作業中のヒューズの不良品を検出します。ヒューズ外部への錫の溢れ、ガラス体内部の糸材及び可溶体の欠陥等を検査します。

## 主な機能:

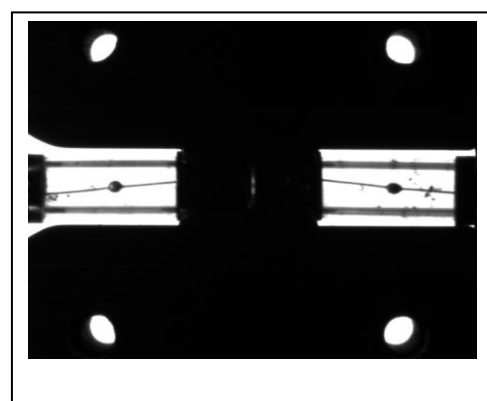
産業用カメラで撮影された画像をグレー化し、Blob 分析、画像カット、二値化等の操作を行い、錫ボールのオフセット、可溶体の壁への貼り付き、錫ボールの数、サイズが要求仕様に合うか否かの判別をします。ヒューズキャップ上のキャラクター圧痕等の欠陥検出にも対応できます。



(三) キャップ上のキャラクター



(四) パイプ状ヒューズの側面



(五) パイプ状ヒューズの正面

## 使用方法と応用:

### 使用方法:

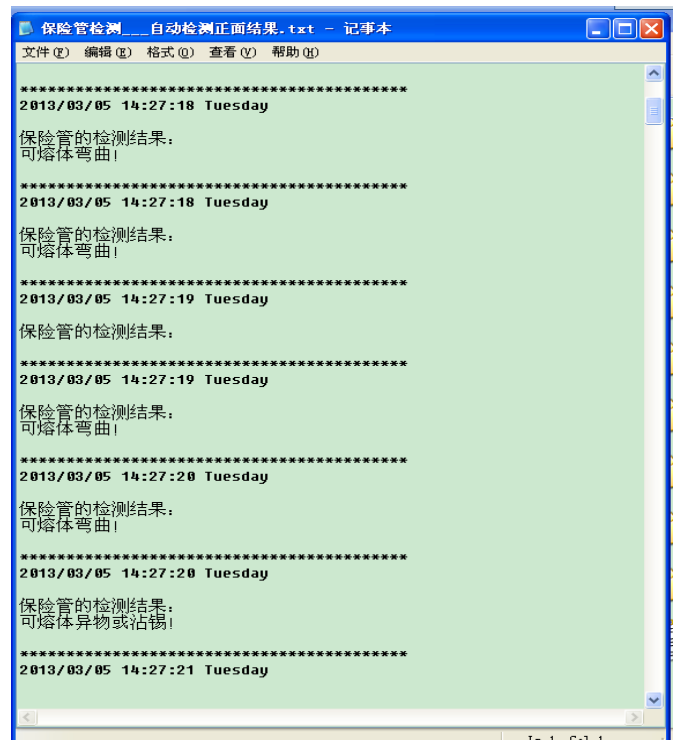
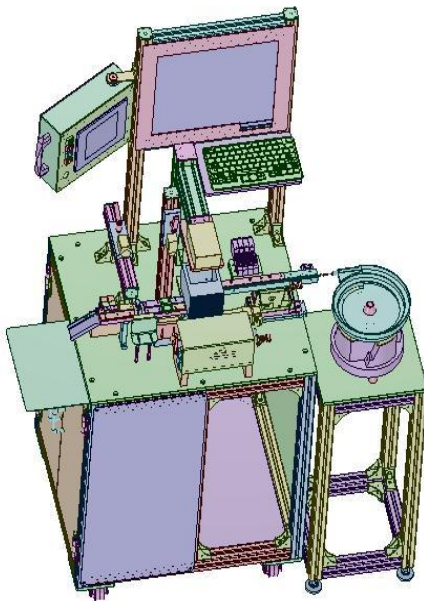
- (1) ラインスキャン産業用カメラを利用し、製品を均一スピードで回転させながら、撮影されます。
- (2) 画像処理、OCR/OCV、良品と不良品を判別します。
- (3) 検出結果は txt ファイルに保存し、印刷も可能です。

検出した結果を自動的に指定されたメモリエリアに保存でき、検査期日、時間、欠陥種類等の情報も記録できます。

### 応用:

円柱表面の品質検査:

裂け目、圧痕等の検査



(五) 検査結果