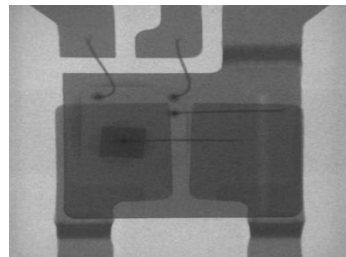


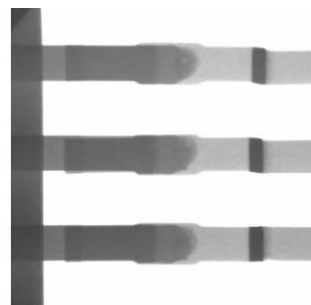
## フォトカプラ検査システム

フォトカプラ内部のワイヤーの接続状態や異物の有無をX線画像を処理解析して検査する。



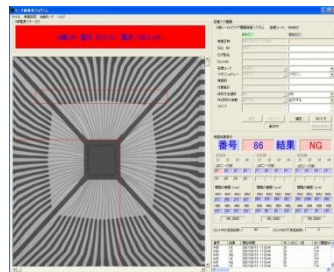
## 溶接検査システム

リードのレーザ溶接部分の拡散状態およびボイド有無をX線画像を処理解析して検査する。



## LSIワイヤー検査プログラム

PCのデスクトップ上にある(X線)ワイヤー検査画像情報をパラメータ指定により検査する。



## X線歯科診断用ソフトウェア

本システムは、データベースを使用し、医療機器用に撮影されたX線デジタル画像データをファイル管理・分析するソフトウェアです。患者情報を登録し、患者のカルテごとに画像を管理できます。画像の回転やトリミング、ガンマ補正、メディアン、ぼかしなどの画像加工と、画像のサムネイル管理、画像内の距離計測などを行うことが可能。

## 歯科X線照射画像シュミレータ

医事前に取り込んだ顎部のCT画像からX線シュミレータ機により撮影した歯の画像を作成する。医師やX線技師がX線画像を撮影するときに訓練用として使用するシュミレータソフトウェアです。



## X線複数種歯科機器画像システム

本システムは、歯科医療機器に付属するアプリケーション作成用DLLとして作成。患者情報管理機能用DLLおよび患者管理データベース、口腔外科用レントゲン写真から骨密度等の解析、画像のノイズ除去、エンボス加工等の処理操作DLLおよび画像データベースサーバーを作成する。機器制御サーバー用DLLも作成する。

