

■ 顕微鏡画像総合応用システム

ImageStation Bio&Patho

(生物/病理専用バージョン)

ImageStation-病理 pro は顕微鏡画像の管理、検索、処理、及び複数蛍光画像の重ね合せに用いる専門のソフトウェアです。顕微鏡画像の処理について必要な多種の機能があり、操作も簡単です。

主な特徴

■ 画像管理

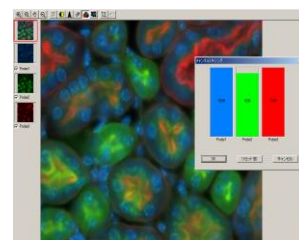
画像はフォルダ単位で管理され、画像の属性及びパラメーターなどが自由に設定できます。

■ 複数蛍光画像合成

蛍光画像の場合、最大7画像の重ね合せができ、そして色の配分も自由に調整できます。

■ 画像比較

最大で4枚の画像を同時に比較することができる。マウス操作だけで、画像の同期縮小、同期拡大、画像の1:1表示などの操作を実現でき、それによって画像の比較をします。



■ エンボス

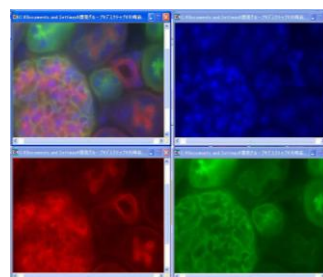
エンボスは、輝度の差で強調度が変わります。



■ エッジ

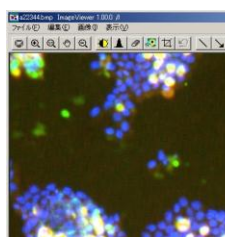
画像のエッジを抽出してエッジ画像として表示します。コントラスト及びシャープネスの強度によりエッジの強度は変化します。メニューバーからエッジ(E)を選択した後、下の図に示すような効果が出ます。

エッジ部の強調抽出画像は、元画像のエッジ色と同一です。

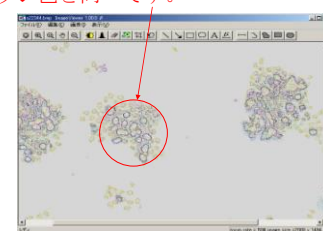
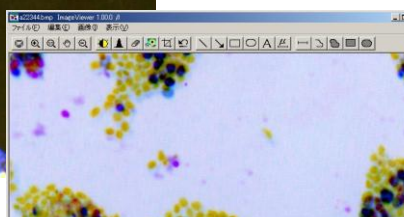


■ 階調の反転(V)。色の反転が可能です。

反転前の画像



反転後の画像



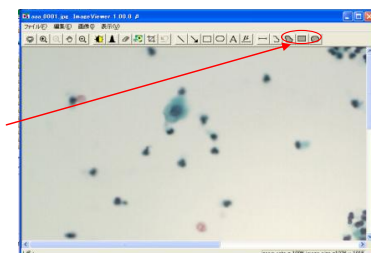
■ 長さの計測

画像上で描画したラインの長さを求めて、設定されているキャリブレーション値によって実際の値に換算します。

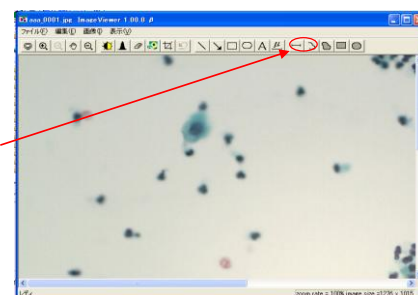
■ 面積計測

画像上で描画した領域の面積を求めて、設定されているキャリブレーション値によって実際の値に換算します。

フリーエリア面積、四角面積、楕円面積、計測用アイコン

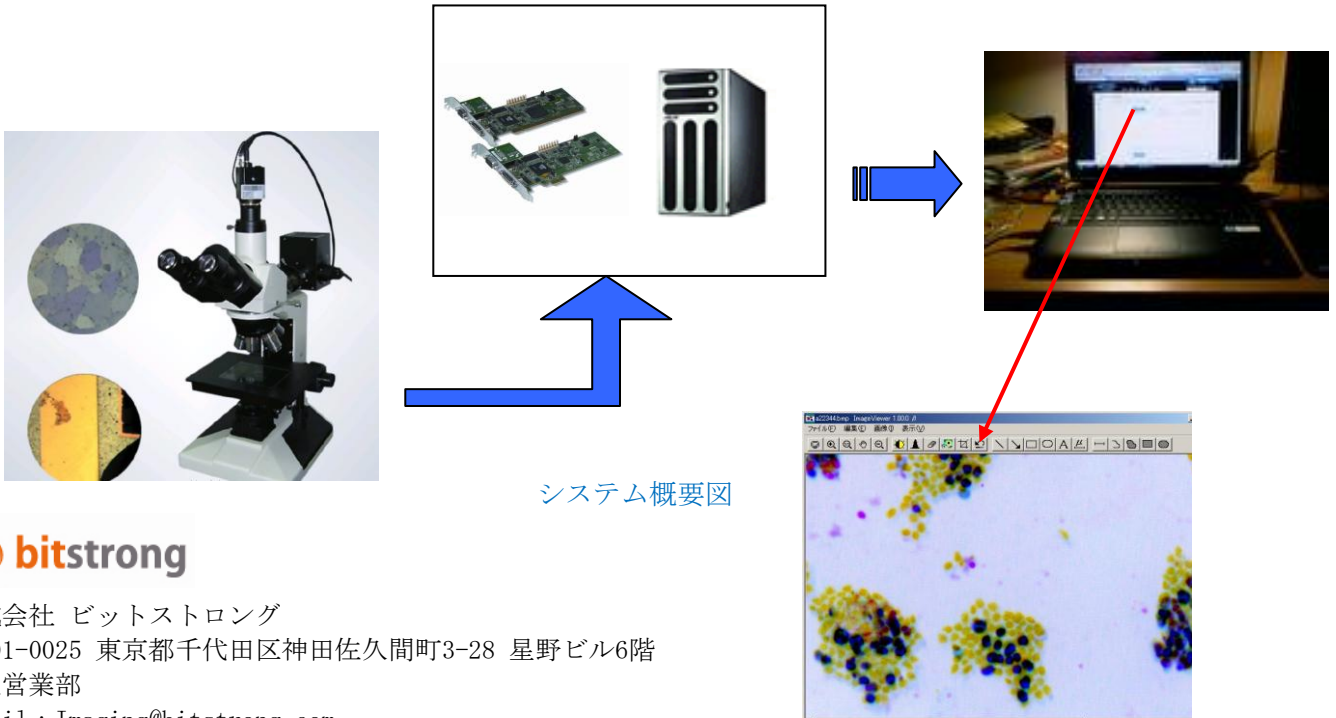


ライン長さ計測、フリーライン長さ計測、用アイコン



主な機能

- ◆ 迅速にフォルダの中の画像を検査し、フォルダの情報を検索できます。
- ◆ 顕微鏡のキャリブレーション値によって、画像上にスケールバーが表示されます。
- ◆ 画像及びフォルダの属性を自由に設定できます。(テキスト/ラジオボタン/検査/数値の選択を自由に組み合わせる) 画像の情報を CSV 形式に変換して、画像を管理します。
- ◆ デジタルカメラにて TWAIN 顕微鏡から直接且つ自動的に画像を保存できます。
- ◆ 蛍光画像の場合、最大 7 画像の重ね合わせができ、色の配分も自由に調整できます。そして、顕微鏡による画像の微小な位置ズレを補正することも可能です。
- ◆ トリミング領域を移動、また拡大・縮小することができます。
- ◆ 簡単な操作によって、画像処理-画質調整/レベル補正/トリミング/リサイズ/シャープネス/エッジ抽出/反転/消しゴムの機能を簡単に実現できます。
- ◆ 画像の中にスケール、文字、矢印などの注釈を簡単に挿入できます。
- ◆ マウス操作だけで、画像のプレビュー、追加、削除、上移動、下移動、読み込み、書き出し等の操作が可能です。
- ◆ 画像サイズ、解像度及び割合を再設定が可能です。ピクセルを単位としてリサイズします。必要に応じて、本来の画像サイズ、解像度の割合を選択することもできます。
- ◆ 明るさ、コントラストなどの関数の調整により、画質を調整できます。
- ◆ 長さ、周囲の寸法、面積を簡単に計測でき、また、その結果を CSV 形式として保存可能です。
- ◆ 複数枚画像のリネーム (テキスト/番号/日付/フォルダネームを自由に組み合わせる) 及びファイル形式変更のバッチ処理。
- ◆ 画像比較の操作は簡単且つ便利。目的の画像を同時に縮小、拡大、閉じることができます。



システム概要図



株式会社 ビットストロング
〒101-0025 東京都千代田区神田佐久間町3-28 星野ビル6階
画像営業部
e-Mail : Imaging@bitstrong.com
Tel:03-5822-5344 Fax:03-5687-8355
URL : http://www.bitstrong.com