

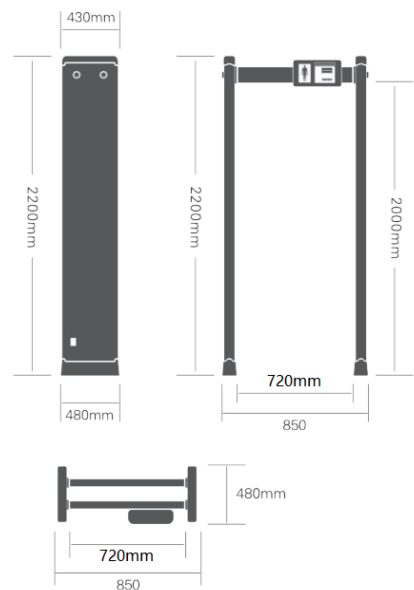
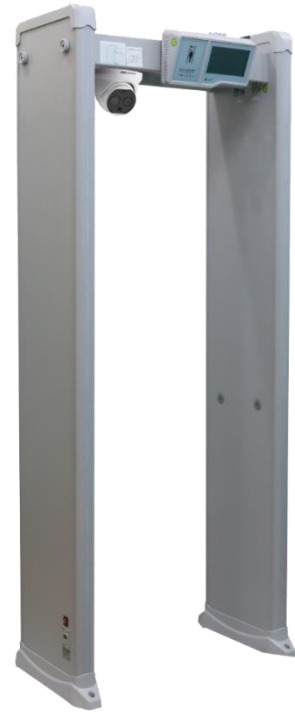
BP-SG318LT-F

测温人脸安检门

NP-SG318LT-F 测温人脸安检门，可通过热成像非接触式测温，并实现通过人员和温度的准确匹配，建立首道防线；通过相机实现人脸检测，实现多目标同时测温；并能够对过检人员进行金属检测；集测温、金属检测于一体，可应用于工商企业、地铁、客运站法院、学校、医院、政府大楼、港口、展览馆、会议中心、重大庆典、演唱会等重要场所。

产品特性：

- ★无感测温：可对通过安检门的人员进行脸部温度测试并进行人员准确匹配，温度精度： $\pm 0.5^{\circ}\text{C}$ ，测试距离：0.3米-3米，测试人员身高：1.45米-1.85米；
- ★人体温度初筛：可通过安全温度阈值设置，超过该阈值，可联动安检门本地声光报警，建立首道防线；
- ★7寸LCD触摸屏显示，可显示通过人数、金属报警人数、实时温度、温度异常人数统计；
- ★金属检测：可检测到1个回形针大小的金属，有效进行违规物品核验；
- ★多区位报警功能：人体不同位置的多个金属通过安检门时会同时报警，并可以指示多个金属的位置，最多支持24区位。
- ★模块化组件设计：运输、维护方便快捷。



半球式热成像相机产品特性:

智能功能:

- 支持温度异常检测。
- 支持联动声音报警。
- 支持联动白光闪烁报警。

热成像功能:

- 非制冷型探测器, 分辨率 160×120。
- 支持 AGC4.0、DDE、3DNR。
- 支持双光融合图像模式。
- 支持可见光叠加热成像画中画图像模式。
- 支持白热、黑热, 铁红等 15 种伪彩模式。

可见光功能:

- 400 万像素级 1/2.7 英寸高性能 CMOS; 最高分辨率可达 2688×1520@25fps。
- 可见光支持低码率、低延时、ROI 感兴趣区域增强编码。
- 支持 3D 数字降噪, 支持 120dB 宽动态。

红外相关:

- 支持最远 15 米红外补光。
- 支持 Smart IR, 支持防补光过曝开启和关闭, 开启下支持。自动和手动, 手动支持根据距离等级控制补光灯亮度。
- 支持日夜两套参数独立配置。

系统功能:

- 支持双通道单 IP 输出。
- 支持双码流, 支持手机报警接收/查看, 支持萤石云平台接入。
- 支持 POE 供电
- 支持 IP66 等级防水防尘, 高可靠性。
- 工作环境: 5℃~40℃, <95% RH。

接口功能:

- 支持 10M/100M 自适应网口。
- 支持 Micro SD/Micro SDHC/Micro SDXC 卡(128G/256G)本地存储。
- 1 路报警输入/输出。
- 1 路音频输入/输出。
- 1 路 DC 12V 电源输入。

安全相关:

- 支持 HTTPS 等安全认证, 支持创建证书。
- 支持三级用户权限管理, 支持 IP 地址过滤, 支持授权的用户和密码。

金属检测产品特性:

- 探测精度: 最高灵敏度在门的正中间可以检测到一根大头针 (或者 1/2) 回型针; 不会漏报和申报; 可排除皮带扣、皮鞋、文胸等物品的影响; 可检测到 150 克以上的铜、铝、锌等金属或者管制刀具和枪支。
- 抗干扰设计: 根据周围环境, 开机自动设置频率避开干扰, 多台门并排工作时相互靠拢, 对探测性能也无明显影响。
- 区位显示: 产品分成 8/16/24 个防区, 可疑物体能在每个区域准确显示。
- 频率设置: 可自动设 100 种频率, 不同频率设定不同铃声, 并具有工作环境自适应功能。
- 灵敏度调节: 灵敏度可以根据需要调整, 共有 255 级灵敏度。
- 统计人数: 双侧对射红外可以准确检测到通过人数和报警人数。
- 两侧定位灯: 门柱两侧均带有 LED 灯, 能直观的通过定位灯显示违禁物品所在区域。
- 面板显示: 采用 7 寸触摸液晶屏显示。
- 一键设置: 内置智能芯片, 储存多种场所推荐探测灵敏度设定值, 方便用户快速选择。
- 门体材质: 外表采用 PVC, 与进口品牌材质完全相同, 美观, 大方, 防火, 防腐蚀, 防潮和防撞, 不变形。
- 安全保护: 符合国际安全标准, 对心脏起搏器佩戴者、孕妇、磁性介质等无害。

技术参数

| 型号 参数 | BP-SG318LT-F | | |
|----------|---------------|--|--|
| 热成像 | 传感器类型 | 氧化钒非制冷型探测器 | |
| | 最大图像尺寸 | 160 × 120 | |
| | 像元尺寸 | 17 μm | |
| | 响应波段 | 8~14 μm | |
| | NETD (噪声等效温差) | ≤ 40mk (@25° C, F#=1.0) | |
| | 热成像镜头焦距 | 3mm | |
| | MRAD (空间分辨率) | 9.44 | |
| | 热成像视场角 | 50° × 37.2° | |
| | 热成像近摄距 | 0.3m | |
| | F 值 | 1.1 | |
| | 伪彩模式 | 白热、黑热、融合 1、彩虹、融合 2、铁红 1、铁红 2、深褐色、色彩 1、色彩 2、冰火、雨、红热、绿热、深蓝等 15 种 | |
| 可见光 | 传感器类型 | 400 万像素级 1/2.7" Progressive Scan CMOS | |
| | 分辨率 | 2688 × 1520@25fps | |
| | 最小照度 | 0.0018Lux @(F1.6, AGC ON) , 0 Lux with IR | |
| | 快门 | 1/3 秒至 1/100,000 秒 | |
| | 可见光镜头焦距 | 4mm | |
| | 可见光视场角 | 84.0° × 44.8° | |
| | 日夜转换模式 | ICR 红外滤片式 | |
| | 宽动态范围 | 120dB | |
| | 红外照射距离 | 最远可达 15 米 | |
| 图像功能 | 双光融合 | 支持热成像通道融合可见光图像信息, 提升热成像通道图像细节 | |
| | 画中画 | 支持可见光通道以画中画形式叠加热成像通道画面 | |
| | 智能信息叠加 | 支持可见光通道图像中叠加热成像信息 (仅支持测温规则, 测温值) | |

| | | |
|------|------------|--|
| 智能功能 | 联动报警 | 支持联动白光报警、支持联动声音报警 |
| 测温功能 | 温度异常功能 | 全屏测温 专家模式：10个点，10个框，1条线总计21个测温规则 |
| | 人体测温 | 支持AI人脸检测，多目标同时检测体温 |
| | 测温范围 | 测温范围：30~45℃ |
| | 测温报警 | 内置喇叭，人体体温过高触发报警“体温异常请复核体温” |
| | 测温精度 | 测温精度（方案可选）：无黑体方案精度±0.5℃；加黑体方案精度±0.3℃ |
| 压缩标准 | 视频压缩标准 | H.265/H.264/MJPEG |
| | H265 编码类型： | Main Profile |
| | H264 编码类型： | BaseLine Profile / Main Profile / High Profile |
| | 视频压缩码率： | 32 Kbps~8Mbps |
| | 音频压缩标准 | G.711/G.722.1/G.726/MP2L2/PCM |
| | 音频压缩码率： | 64Kbps (G.711) / 16Kbps (G.722.1) / 16Kbps (G.726) / 32-192Kbps (MP2L2) |
| 存储功能 | SD卡存储： | 支持Micro SD/Micro SDHC/Micro SDXC卡(128GB或者256GB)断网本地存储及断网续传 |
| | NVR存储： | 支持(96/86/77/76)I系列NVR接入，支持预览/回放，规则显示(，报警事件上传，远程配置 |
| 网络功能 | 主码流： | 可见光：50Hz：25fps (1920 × 1080), 25fps (1280 × 960), 25fps (1280 × 720) 可见光：60Hz：30fps (1920 × 1080), 30fps (1280 × 960), 30fps (1280 × 720) 热成像：25fps (160 × 120 (输出 320 × 240)) |
| | 子码流： | 可见光：50Hz：25fps (704 × 576), 25fps (640 × 480) 可见光：60Hz：30fps (704 × 480), 30fps (640 × 480) 热成像：25fps (160 × 120 (输出 320 × 240)) |
| | 网络协议 | IPv4/IPv6, HTTP, HTTPS, 802.1x, Qos, FTP, SMTP, UPnP, SNMP, DNS, DDNS, NTP, RTSP, RTCP, RTP, TCP, UDP, IGMP, ICMP, DHCP, PPPoE, Bonjour |
| | 接口协议： | ONVIF (PROFILE S, PROFILE G), ISAPI, SDK, Ehome, GB28181 |
| | 最大预览路数 | 20路 |
| | 用户管理 | 支持三级用户权限管理，管理员、操作员、普通用户 |
| | 安全策略 | 支持授权的用户和密码，支持HTTPS加密和IEEE 802.1x网络访问控制、IP地址过滤 |
| 接口 | 报警输入 | 支持1路DC 0~5V报警输入 |
| | 报警输出 | 支持1路常开型继电器输出，报警类型可设置 |
| | 音频输入 | 1路3.5mm Mic in/Line in interface. Line input: 2-2.4V[p-p] |
| | 音频输出 | 1路 Impedance: 600Ω |
| | 复位键 | 1个复位键 |
| | 网口 | 1路RJ45接口10/100M自适应以太网口 |
| | RS485接口 | 1路 |
| | SD卡存储 | 1个内置SD卡卡槽 |
| | 客户端 | iVMS-4200/萤石/HiK-CONNCT |
| | 浏览器 | 支持IE7+, Chrome18+, Firefox5.0+, Safari5.02+浏览器、支持多国语言 |
| 系统参数 | 电源输入 | 220V |
| | 功率 | 小于25W |

| | | |
|----|---------|--|
| | 工作温度和湿度 | 半球: 5℃~40℃, <95% RH 金属门: -20℃—85℃, 99%, 无冷凝 |
| | 防护等级 | 半球: IP66 金属门: IP53 |
| | 重量 | 小于 75kg |
| 尺寸 | 外形尺寸 | (mm) 2200(高) x 850(宽) x 430(深) |
| | 通道尺寸 | (mm) 2000(高) x 720(宽) x 430(深) |

订货型号

BP-SG318LT-F 315300125

接线:

1 根电源线 (包含) 和 1 根网线 (不包含)